

COMUNE DI BOGOGNO

Ufficio Tecnico - Settore Tecnico Manutentivo

R.U.P.: Arch. Turetta Marco

PROGETTO DEFINITIVO – ESECUTIVO

PRIMO LOTTO

Riqualificazione energetica e funzionale della Scuola Primaria Statale di Bogogno

Relazione Descrittiva della Struttura

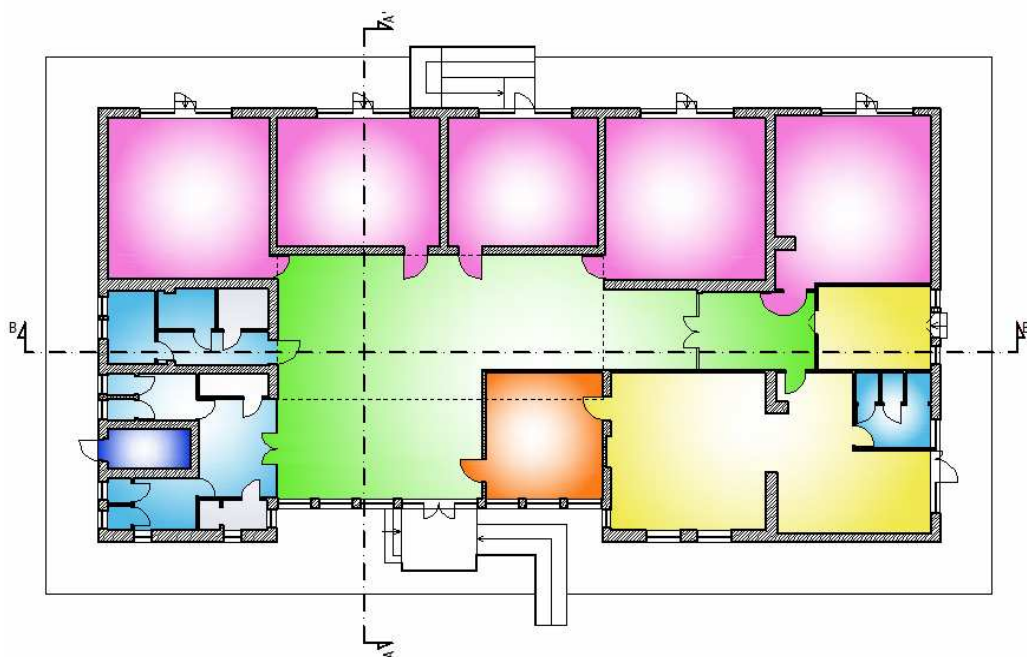
Rev. 0 del 05/08/2013



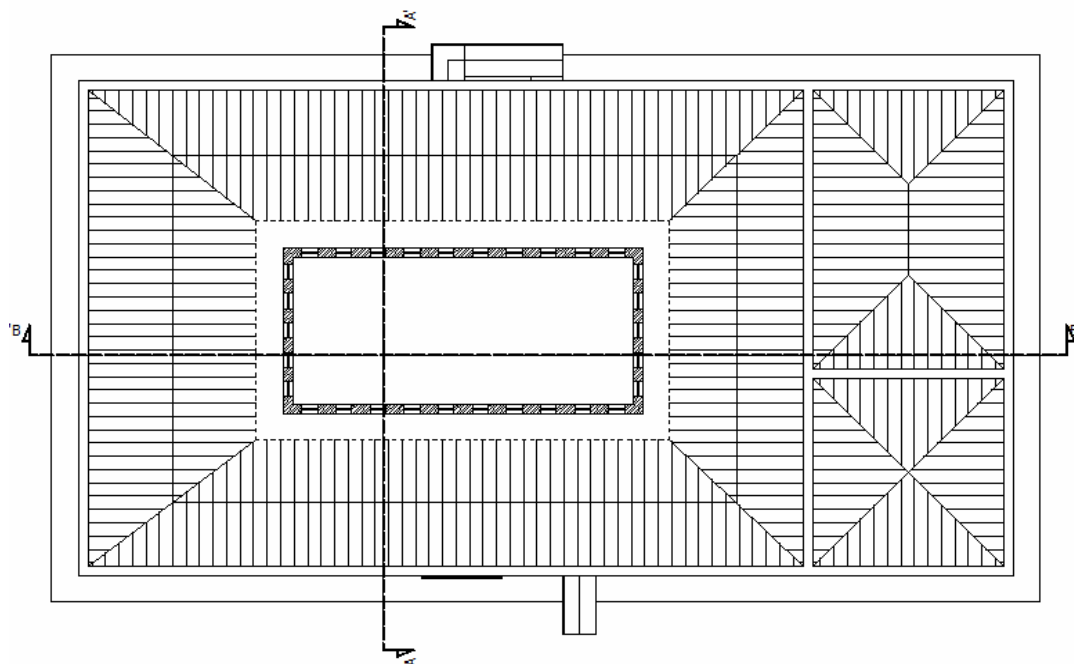
Descrizione della struttura

La Scuola Primaria Statale di Bogogno, situata in Piazza O. Palumbo, è stata realizzata ad inizio anni '70. Negli anni '90 e 2007 è stata oggetto di due successivi interventi di ampliamento.

Oggi, occupa una superficie di circa 600 m² e si sviluppa su un unico piano che accoglie 5 aule didattiche (rappresentate con il colore magenta), 1 aula informatica/sala insegnanti (arancione), 1 mensa con annesso locale distribuzione pasti (giallo), servizi igienici (azzurro), depositi, centrale termica (blu) e un ampio atrio ben illuminato grazie ad una sopraelevazione dotata di aperture (verde).

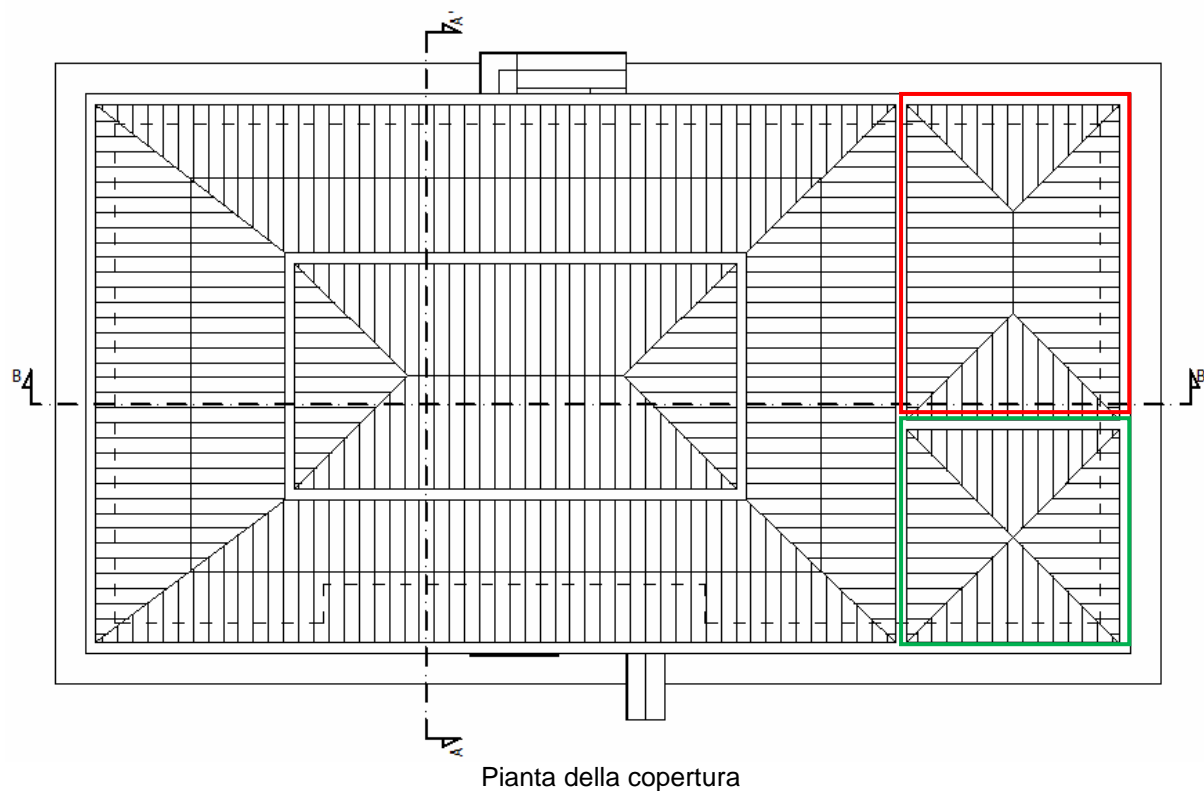


Pianta piano terra



Pianta rialzato

Nella seguente immagine vengono evidenziati gli ampliamenti effettuati negli anni '90(colore rosso) e nel 2007 (colore verde):



Di seguito sono riportate alcune viste dell'edificio scolastico.



Facciata ovest dell'edificio



Facciata est dell'edificio

La struttura portante dell'edificio è costituita da pilastri in calcestruzzo armato, solai latero-cementizi e muratura di tamponamento in laterizio intonacata e verniciata. I divisori interni tra gli ambienti sono realizzati in laterizio intonacato e verniciato.

La parete est dell'edificio, dove sono localizzate le aule didattiche, è caratterizzata da ampie superfici vetrate che garantiscono una buona illuminazione naturale.



Atrio polivalente

La copertura dell'edificio, di tipo a padiglione, è costituita da lastre in metallo ondulato ed è caratterizzata da un parapetto di altezza pari ad un metro avente solamente fini estetici.



Vista dall'alto

L'edificio è stato recentemente ristrutturato predisponendo impianti a norma di legge dotati delle relative certificazioni; sono stati previsti, inoltre, interventi per l'abbattimento delle barriere architettoniche, infissi con vetri di sicurezza e uscite esterne con maniglioni antipanico in tutte le aule.

Gli interventi di riqualificazione a progetto, descritti in dettaglio nella relazione tecnica progettuale, hanno i seguenti obiettivi:

PRIMO LOTTO riduzione dei consumi energetici (energia elettrica e gas metano), miglioramento del comfort termico.

SECONDO LOTTO migliorare le caratteristiche funzionali ed architettoniche dell'edificio scolastico.